



Pomorze
Zachodnie

**Regionalny Program Operacyjny
Województwa Zachodniopomorskiego
2014 - 2020**





Czym jest Regionalny Program Operacyjny?



www.wzp.pl



Regionalny Program Operacyjny Województwa Zachodniopomorskiego 2014 - 2020 to jedna z dróg realizacji Strategii Rozwoju Województwa Zachodniopomorskiego do roku 2020. Mówiąc wprost – RPO WZ to jeden z programów, który umożliwi dofinansowanie projektów z funduszy strukturalnych w naszym regionie. Projekty te mogą dotyczyć różnych dziedzin począwszy od gospodarki, a kończąc na spójności społecznej.

Pomimo tego, że głównym zadaniem Programu jest wspieranie projektów przyczyniających się do realizacji celów Strategii Rozwoju Województwa Zachodniopomorskiego, będzie on razem z programami krajowymi realizował cele rozwojowe uzgodnione pomiędzy Polską a Komisją Europejską w ramach Umowy Partnerstwa.



www.wzp.pl



Program regionalny ma służyć budowie potencjału gospodarczego regionu, także poprzez wsparcie infrastruktury i kapitału społecznego województwa.

Konsultowany dziś projekt składa się z 12 osi priorytetowych, zwierających pieniądze zarówno z Europejskiego Funduszu Rozwoju Regionalnego jak i Europejskiego Funduszu Społecznego.

Nowy Program łączy w sobie dotychczasowe działania RPO 2007 – 2013 i regionalnego POKL.



Na jakim etapie są prace nad nowym Regionalnym Programem Operacyjnym?

Stan prac nad Projektem RPO 2014 - 2020

- 3 grudnia 2013 r. uchwałą Zarządu Województwa Zachodniopomorskiego przyjęta została kolejna wersja projektu Regionalnego Programu Operacyjnego Województwa Zachodniopomorskiego 2014 – 2020.
- Jest to wersja, która w dniu 20 grudnia br. została skierowana do ustawowych konsultacji społecznych. Uwzględnia uwagi zgłoszone we wcześniejszych konsultacjach (zakończonych z końcem października br.).
- Wersja ta została skierowana do konsultacji resortowych.
- Po uzgodnieniach i uwzględnieniu uwag z konsultacji zostanie skierowana do negocjacji z Komisją Europejską.

- 1 października 2013 r. opublikowano na stronie internetowej www.perspektywa2020.wzp.pl przyjęty przez Zarząd Województwa Zachodniopomorskiego projekt RPO WZ 2014 – 2020;
- W okresie od 28 października do 13 listopada przeprowadzono 9 spotkań branżowych zorganizowanych przez Urząd Marszałkowski oraz Wojewódzki Urząd Pracy – w trakcie spotkań zebrano szereg uwag do poszczególnych osi priorytetowych Programu;
- Do 31 października 2013 r. zbierano uwagi do projektu RPO WZ – uwagi zgłosiło 67 podmiotów (instytucji, firm, organizacji pozarządowych i osób fizycznych);
- W grudniu 2013 r. projekt Programu uwzględniający zgłoszone uwagi został przekazany do oceny Ministrowi Infrastruktury i Rozwoju;

Konsultacje RPO WZ 2014-2020

- Konsultacje projektu Regionalnego Programu Operacyjnego Województwa Zachodniopomorskiego na lata 2014-2020 – uwagi są zbierane do **27 stycznia 2014 r.** (formularz zgłaszania uwag dostępny na stronie internetowej www.perspektywa2020.wzp.pl)
- Profil na portalu Facebook - Regionalny Program Operacyjny Województwa Zachodniopomorskiego
- czat z Marszałkiem Województwa Zachodniopomorskiego Olgierdem Geblewiczem
- Trwają konsultacje założeń oraz nabór koncepcji Kontraktów Samorządowych w ramach RPO WZ na lata 2014-2020 do **4 kwietnia 2014 r.**



O założeniach do nowego RPO dyskutowano w Drawsku



Projekt Regionalnego Programu Operacyjnego Województwa Zachodniopomorskiego na lata 2014-2020 został przez marszałka województwa Długarda Geblewicza zaprezentowany 2 grudnia br. w Drawsku Pomorskim na spotkaniu z samorządowcami z centralnej części województwa.

Marszałek Województwa Zachodniopomorskiego

Długard Geblewicz

„Nowa perspektywa finansowa to nowe możliwości i wyzwania.”



KOMISJA EUROPEJSKA

Przyjęto ramy prawne dla polityki spójności w latach 2014 – 2020

Informujemy, że w Dzienniku Urzędowym Unii Europejskiej opublikowane zostały nowe rozporządzenia Parlamentu Europejskiego i Rady ustalające przepisy dotyczące Europejskich Funduszy Strukturalnych i Inwestycyjnych na lata 2014-2020.

- Konsultacje społeczne projektu Dokumentu Implementacyjnego do Strategii Rozwoju Transportu do 2020 r. (z perspektywą do 2030 r.)



2 stycznia 2014 r. naszą konsultacje społeczne projektu Dokumentu Implementacyjnego do Strategii Rozwoju Transportu do 2020 r. (z perspektywą do 2030 r.) Konsultacje potrwać do 5 lutego 2014 r.

- Propozycje projektów do wsparcia w ramach Programu Operacyjnego Polska Cyfrowa na lata 2014-2020



Ministerstwo Administracji i Cyfryzacji rozpoczęło proces preselekcji, który doprowadzi do wyłonienia projektów do wsparcia w ramach osi 2 Programu Operacyjnego Polska Cyfrowa: Podniesienie dostępności i jakości usług publicznych Programu Operacyjnego Polska Cyfrowa 2014-2020.

- Wspólnie zaplanujmy przeznaczenie 6,7 mld zł dla Pomorza Zachodniego

SPOTKANIA I KONSULTACJE

Wspólnie zaplanujmy przeznaczenie 6,7 mld zł dla Pomorza Zachodniego

Zarząd Województwa Zachodniopomorskiego zaprasza do udziału w konsultacjach społecznych projektu Regionalnego Programu Operacyjnego Województwa Zachodniopomorskiego na lata 2014-2020, dokumentu określającego kierunki regionalnej interwencji w latach 2014 – 2020.



RPO WZ 2014-2020

Harmonogram działań

zadanie	termin
Przygotowanie RPO WZ 2014-2020	I-IV kwartał 2013r.
Konsultacje społeczne	IV kwartał 2013r. – I kwartał 2014r.
Przygotowanie Strategicznej Oceny Oddziaływania na Środowisk	IV kwartał 2013r. – II kwartał 2014r.
Zakończenie prac nad RPO WZ 2014-2020	II kwartał 2014r.
Negocjacje Programu z Komisją Europejską	II – III kwartał 2014r.
Zatwierdzenie RPO WZ 2014-2020	III-IV kwartał 2014r.
Przygotowanie Uszczegółowienia RPO WZ 2014-2020	III-IV kwartał 2014r.
Pierwsze konkursy w ramach RPO WZ 2014 -2020	I kwartał 2015r.



Jak wygląda dziś Pomorze Zachodnie?



www.wzp.pl

- ✓ PKB na 1 mieszkańca w 2010 r. wynosił 32,3 tys. zł (7 miejsce w Polsce), co stanowi 87,1 % w skali kraju.

Region systematycznie wzmacnia swój potencjał inwestycyjny.

- ✓ 3 miejsce województwa w rankingu aktywności wobec inwestorów*;
- ✓ 3 miejsce województwa w rankingu dostępności transportowej – jest to wynik bliskości granicy, dostępności do transportu morskiego oraz wysokiego poziomu rozwoju sektora transportu i logistyki*;

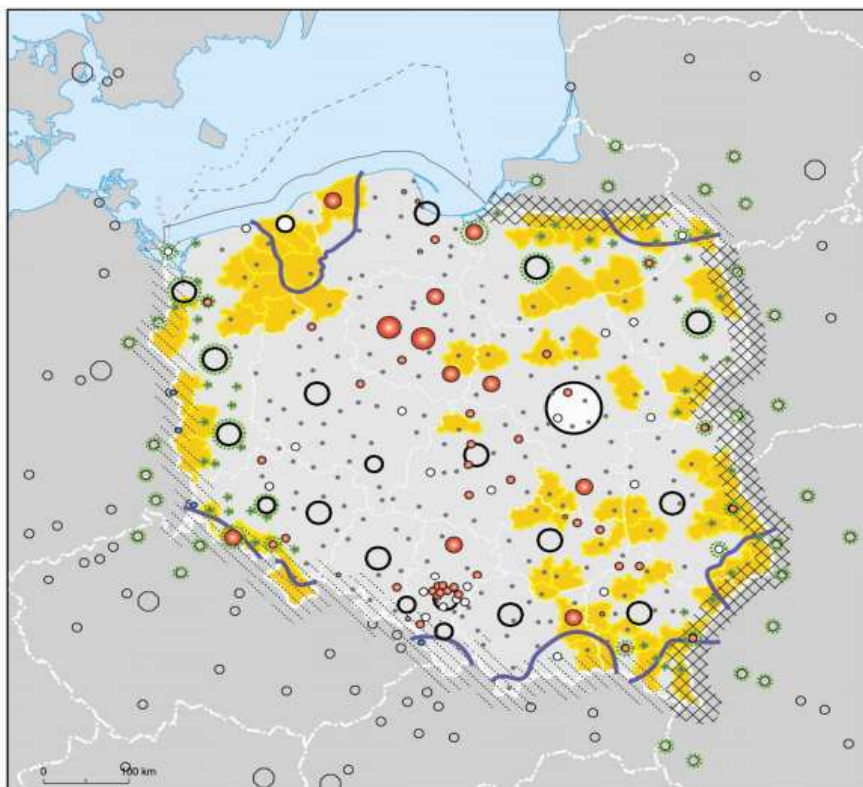
* Źródło: Atrakcyjność inwestycyjna województw i podregionów Polski 2013, Instytut Badań nad Gospodarką Rynkową.

- ✓ Ponad 1200 ha uzbrojonych terenów inwestycyjnych, w tym 800 ha o statusie SSE, 5 parków przemysłowych i technologicznych oraz strefy aktywności gospodarczej (znaczące podniesienie atrakcyjności w ostatnich latach, m.in. przy wykorzystaniu środków RPO WZ 2007 – 2013).

- ✓ Nakłady wewnętrzne na działalność B+R na 1 mieszkańca w 2012 r. wynosiło **130,35 zł** (12 miejsce w Polsce – średnia dla Polski 372,48 zł);
- ✓ Udział mikroprzedsiębiorstw – **96,3%**;
- ✓ Udział środków pochodzących z sektora przedsiębiorstw w finansowaniu działalności B+R w 2012 r. - **18,9%** (12 miejsce w Polsce - średnia dla Polski 32,3%);
- ✓ Personel w działalności B+R na 1000 pracujących w 2012 r. - **6,5 os.** (10 miejsce w Polsce – średnia dla Polski 8,9 os.).

Wymiar infrastrukturalny


dostępność do usług



 Obszary o niskim poziomie rozwoju i słabej dostępności do usług

Źródło: koncepcja Przestrzennego
Zagospodarowania Kraju 2030

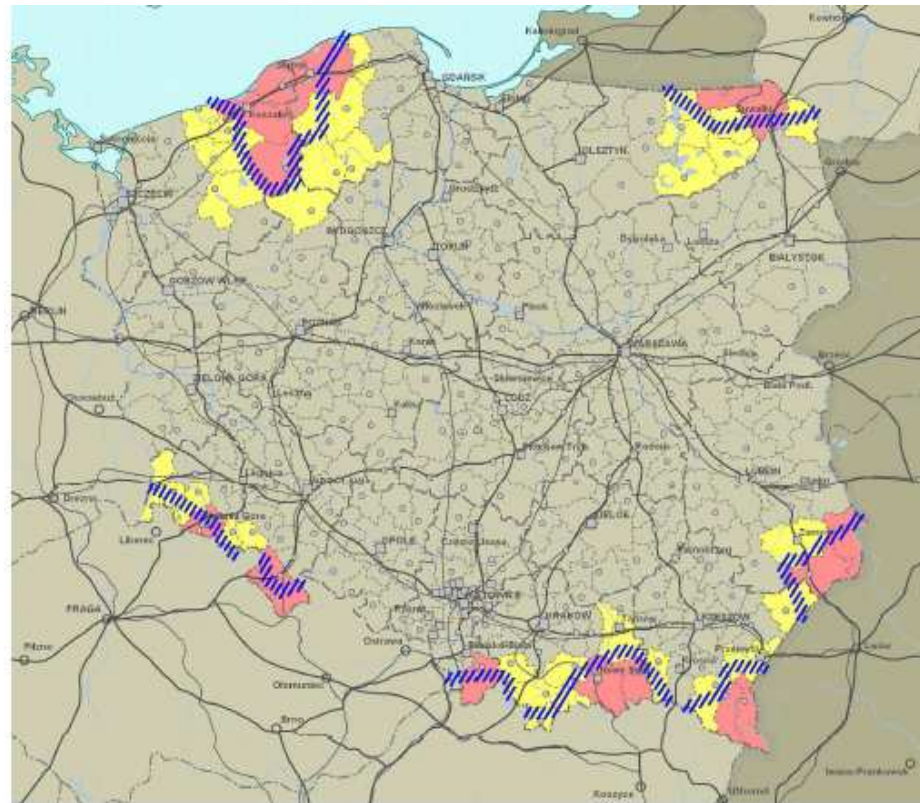


 Obszar koncentracji wskaźników
wskazujących najgorszy dostęp do usług publ.

Źródło: Krajowa Strategia
Rozwoju Regionalnego

Wymiar infrastrukturalny

dostępność do ośrodków wojewódzkich



Kategorie administracyjne ośrodków miejskich

- stołeczny i wojewódzki
- powiatowy grodzki
- powiatowy
- miasto poza granicami kraju o liczbie mieszkańców powyżej 100 tys.

Powiaty charakteryzujące się uśrednioną dostępnością czasową samochodem osobowym do ośrodków wojewódzkich:

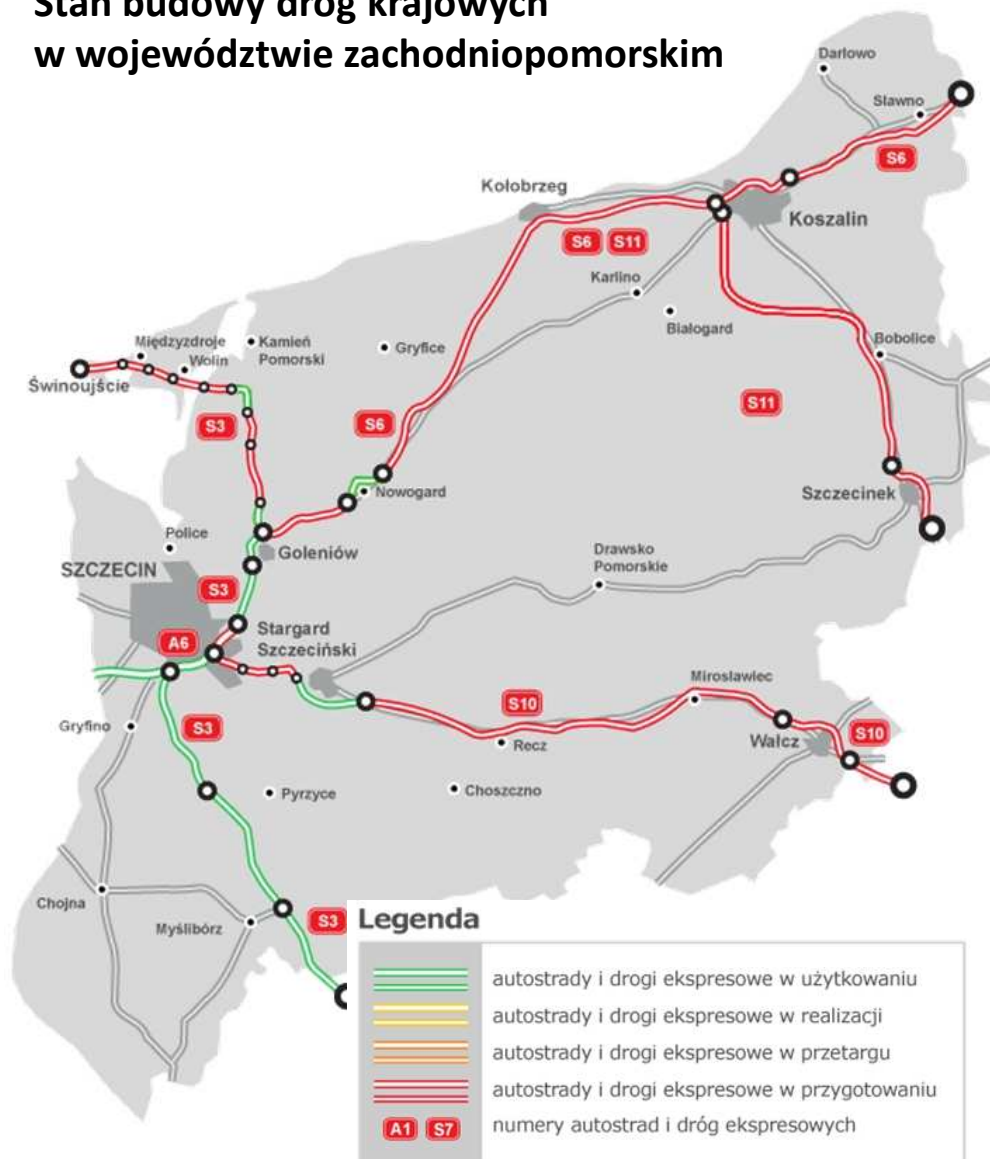
- złą (90-120 min ut jazdy samochodem)
- bardzo złą (powyżej 120 minut jazdy samochodem)
- zasięg obszarów o najgorszej dostępności czasowej samochodem osobowym

0 50 100 km

Źródło: Krajowa Strategia
Rozwoju Regionalnego

Wymiar infrastrukturalny dostępność transportowa regionu

Stan budowy dróg krajowych w województwie zachodniopomorskim



- ✓ Strategiczne znaczenia dla regionu ma poprawa dostępności komunikacyjnej poprzez budowę, rozbudowę i modernizację przebiegu dróg ekspresowych S3 i S6, a także zwiększenie przepustowości dróg krajowych 10 i 11.
- ✓ Istotne jest uzupełnienie sieci dróg krajowych ciągami dróg wojewódzkich, w tym głównie odcinkami Świnoujście – Wałcz/Szczecinek (drogi 108/152/163/172) oraz S3 (okolice Gorzowa Wielkopolskiego) - Kołobrzeg (drogi 151/162)

Wymiar infrastrukturalny *dostępność transportowa regionu*

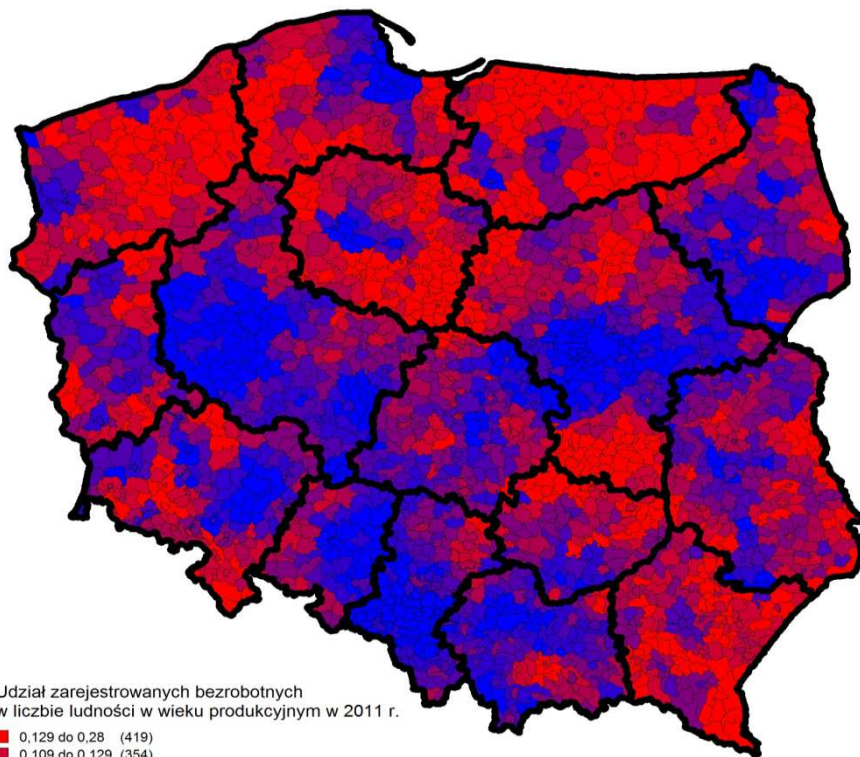
- ✓ Sieć kolejowa charakteryzuje się niezadawalającym stanem technicznym – skutkuje to ograniczaniem prędkości i wydłużeniem czasu przejazdu, a w konsekwencji pogorszeniem konkurencyjności kolei na rynku. Unowocześnienia wymaga również tabor kolejowy służący do przewozów regionalnych;
- ✓ W ostatniej dekadzie, pomimo utrzymującego się na podobnym poziomie wolumenu obrotów, stopniowo spada udział portów Pomorza Zachodniego w przeładunkach polskich portów; Rozwijające się strefy przemysłowe generują zapotrzebowanie na terminale przeładunkowe kontenerów.

- ✓ Województwo cechuje duża różnorodność przyrodnicza i duży stopień lesistości (2 parki narodowe, 7 parków krajobrazowych, 83 rezerваты przyrody, 20 obszarów chronionego krajobrazu) – 4 miejsce w Polsce pod względem powierzchni rezerwatów przyrody;
- ✓ Największa powierzchnia obszarów Natura 2000 w Polsce – 37,2% powierzchni województwa;
- ✓ W województwie realizowana jest 1/5 krajowego ruchu turystycznego (90% w pasie nadmorskim);
- ✓ 93,6% ogółu ludności korzysta z sieci wodociągowej, 76% ogółu mieszkańców korzysta z sieci kanalizacyjnej (2 miejsce w Polsce);

- ✓ 99,3% ścieków komunalnych i przemysłowych jest kierowanych do oczyszczalni;
- ✓ Z komunalnych oczyszczalni ścieków korzysta 80,9% mieszkańców (2 miejsce w Polsce);
- ✓ Pod względem liczby odpadów komunalnych w przeliczeniu na mieszkańca, województwo zajmuje 2 miejsce w Polsce (ponad 90% ludzi objętych jest zbiórką śmieci komunalnych – średnia dla Polski to 80%);
- ✓ Województwo ma najwyższy w Polsce potencjał ekonomiczny energetyki wiatrowej. W regionie ulokowanych jest znaczna liczba farm wiatrowych (udział energii odnawialnej w produkcji energii elektrycznej wynosił w województwie 27% - średnia dla Polski 10,4%).

Wymiar społeczny bezrobotni / korzystający z pomocy społecznej

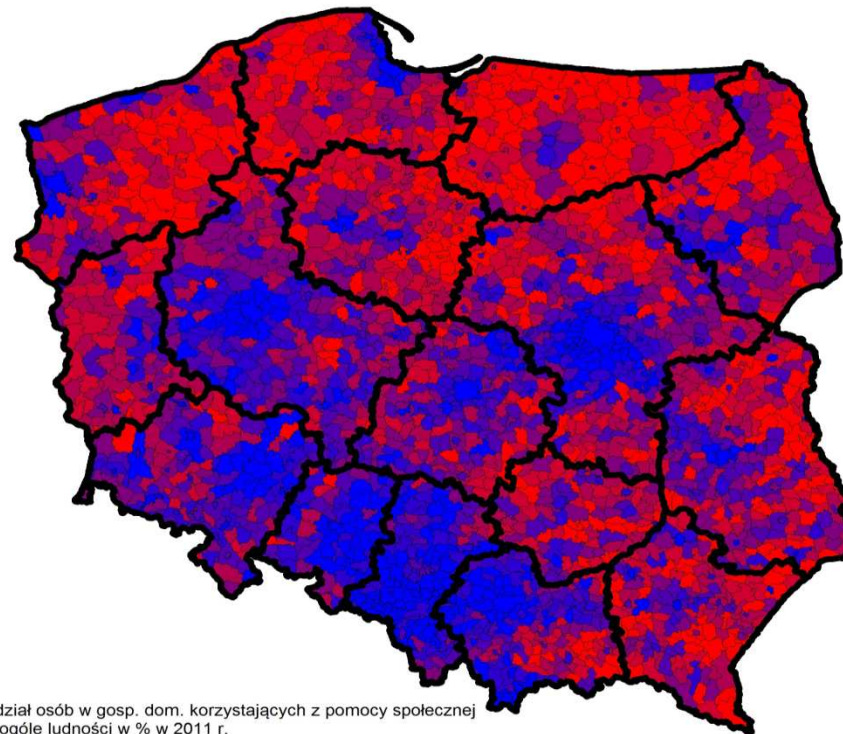
Bezrobotni



Udział zarejestrowanych bezrobotnych
w liczbie ludności w wieku produkcyjnym w 2011 r.

0,129 do 0,28	(419)
0,109 do 0,129	(354)
0,095 do 0,109	(319)
0,081 do 0,095	(359)
0,07 do 0,081	(324)
0,056 do 0,07	(342)
0 do 0,056	(361)

Pomoc społeczna

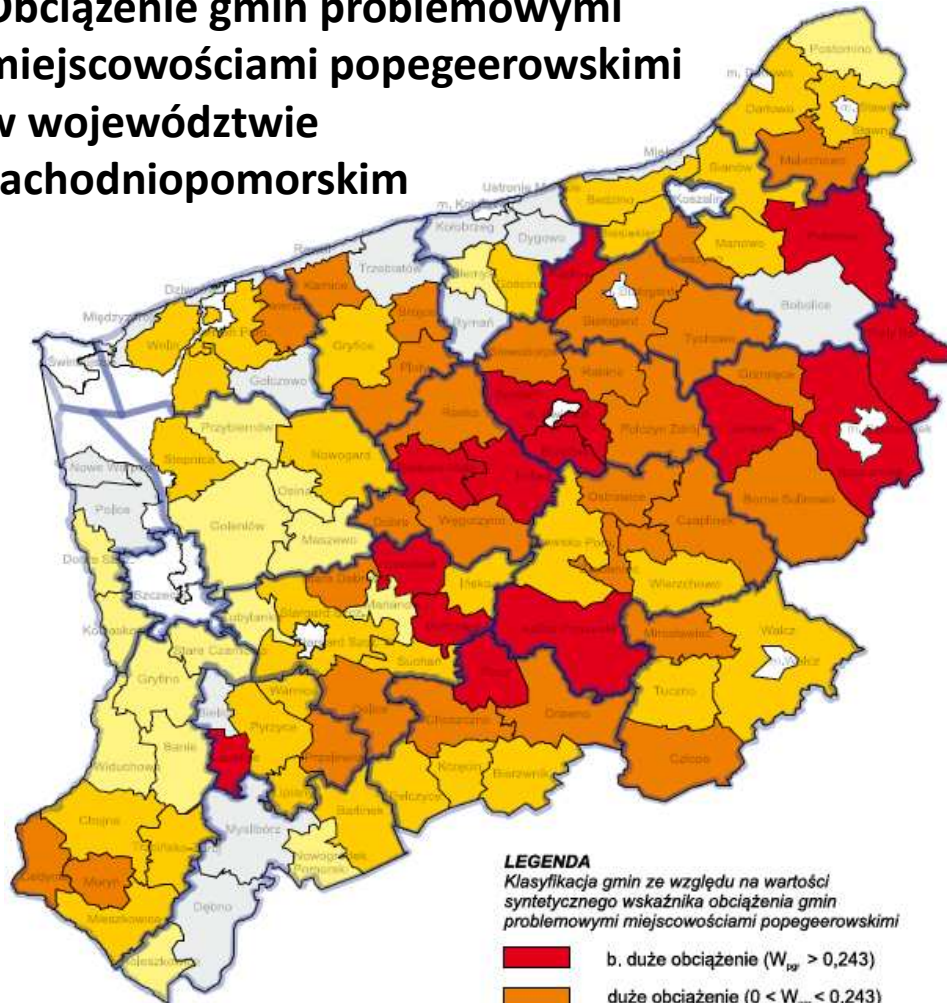


Udział osób w gosp. dom. korzystających z pomocy społecznej
w ogóle ludności w % w 2011 r.

16,8 do 37,2	(395)
13,5 do 16,8	(343)
11,1 do 13,5	(351)
9,2 do 11,1	(355)
7,5 do 9,2	(348)
5,7 do 7,5	(344)
0 do 5,7	(342)

Wymiar społeczny obszary popegeerowskie

Obciążenie gmin problemowymi miejscowościami popegeerowskimi w województwie zachodniopomorskim



- ✓ 17,4% - stopa bezrobocia w województwie zachodniopomorskim (13,2% - stopa bezrobocia w Polsce – stan na listopad 2013 r.)
- ✓ Wysoki poziom bezrobocia wśród osób młodych – 16,8% osób do 25 roku życia, 27,8% osób w wieku 25 - 34 lata (stan na koniec grudnia 2012 r.)
- ✓ Niskie wskaźniki zatrudnienia w województwie – zaledwie 61,7% osób w wieku produkcyjnym posiada zatrudnienie
- ✓ Niski wskaźnik zatrudnienia osób niepełnosprawnych (w 2012 r. – 15,6%; wskaźnik dla Polski – 21,4%)

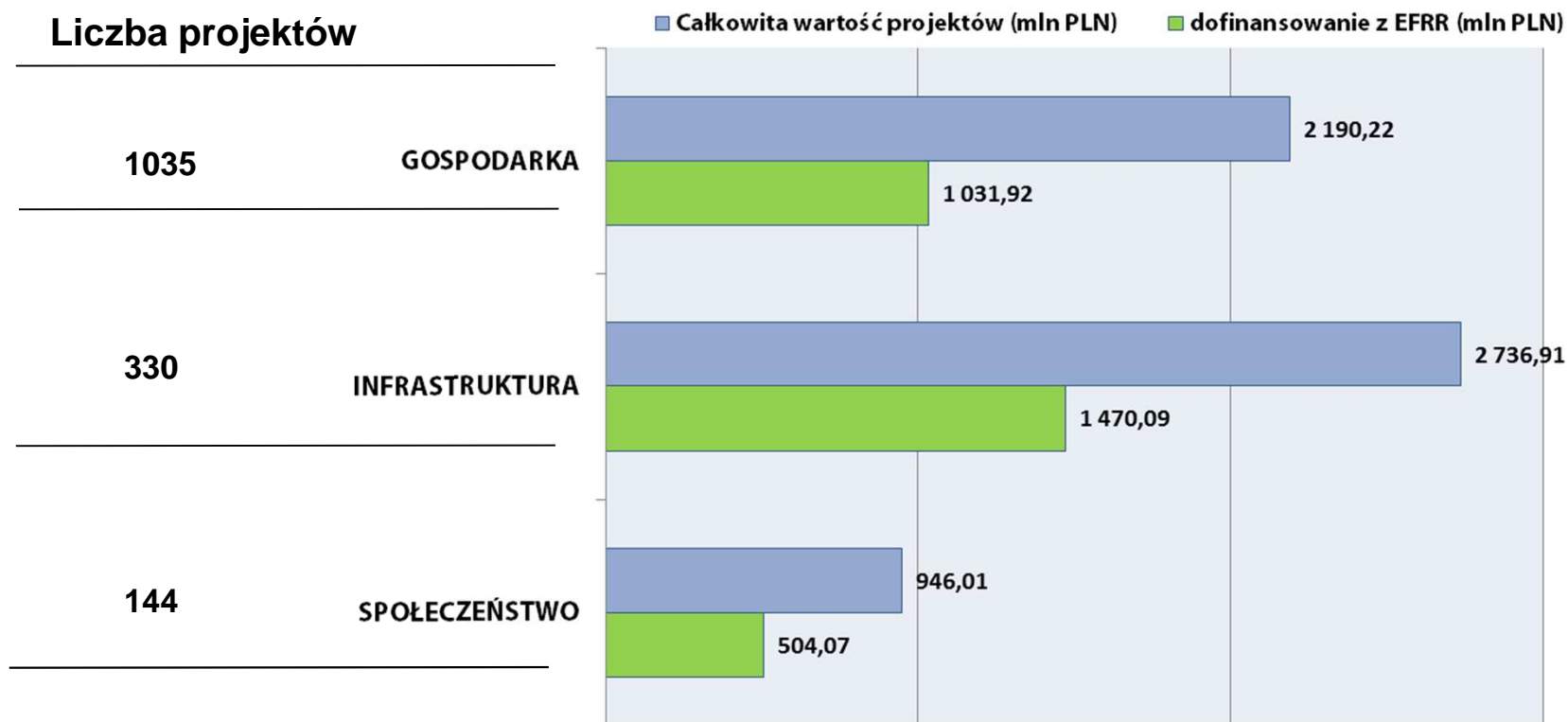


Doświadczenia z perspektywy 2007 - 2013



www.wzp.pl

Wartość podpisanych umów w podziale na obszary tematyczne

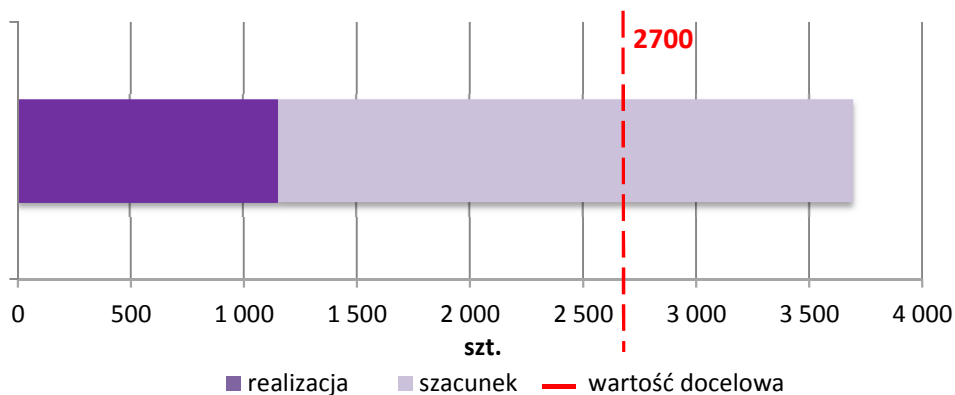


Źródło: Opracowanie własne na podstawie KSI SIMIK 07-13, stan na dzień 31.12.2013 r.

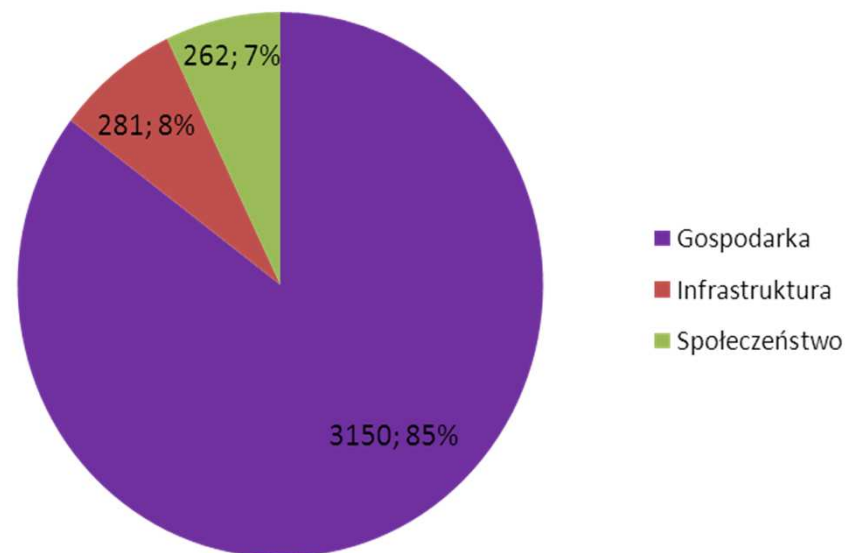
RPO WZ 2007-2013 – co zrobiliśmy

Zatrudnienie brutto w ramach RPO WZ na lata 2007 – 2013

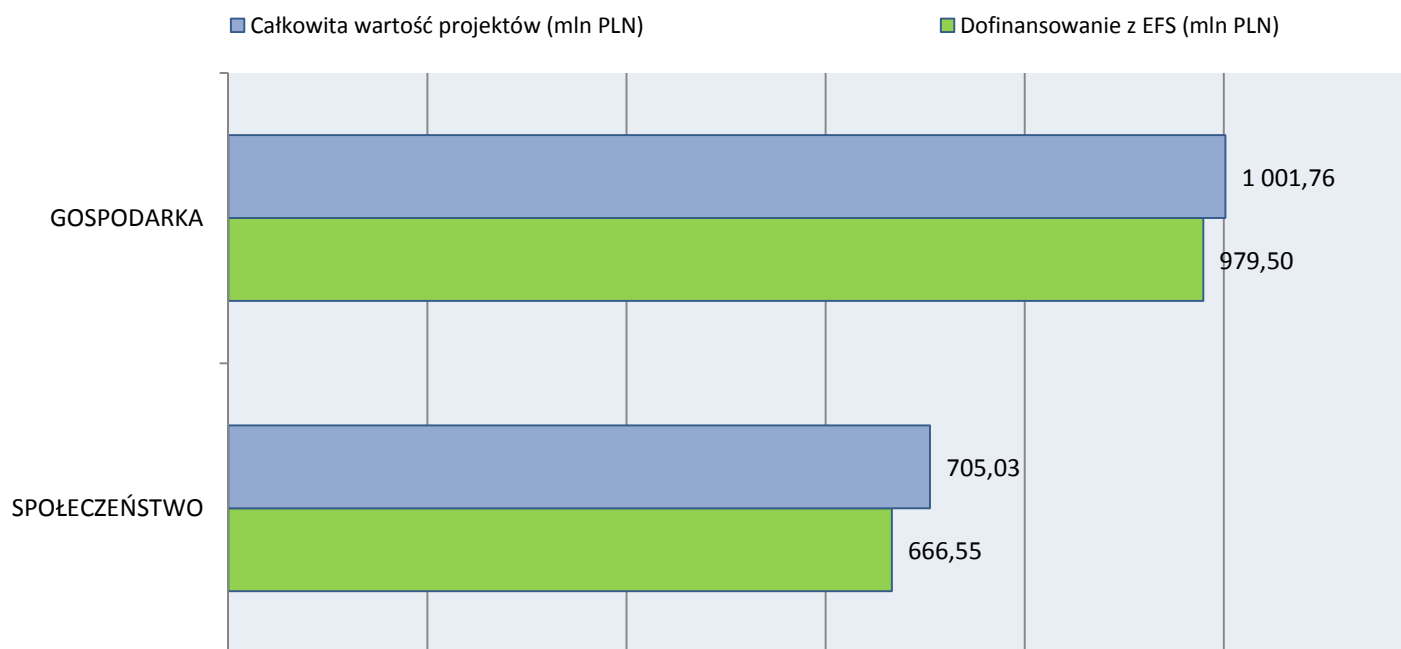
w stosunku do
wartości
docelowej dla
Programu



w podziale na obszary
wg zawartych
umów o dofinansowanie



Wartość podpisanych umów w podziale na obszary tematyczne (w mln PLN)



Źródło: Opracowanie własne na podstawie KSI SIMIK 07-13, stan na dzień 30.11.2013 r.



Na co stawiamy w nowym Regionalnym Programie Operacyjnym?



www.wzp.pl

Nadrzędne założenie:
Poprawa jakości życia
mieszkańców województwa

Programowanie rozwoju – główne założenia

- ✓ Skupienie interwencji na rozwoju gospodarki (w szczególności poprzez rozwój regionalnych oraz inteligentnych specjalizacji);
- ✓ Podniesienie jakości rynku pracy;
- ✓ Dostosowanie kierunków i poziomu kształcenia do realnego zapotrzebowania przedsiębiorców;
- ✓ Wykorzystanie potencjału istniejących stref inwestycyjnych;
- ✓ Łączenie potencjałów jednostek samorządu terytorialnego, w szczególności na rzecz rozwoju gospodarczego;
- ✓ Zwiększenie dostępności komunikacyjnej;
- ✓ Przewycięlenie deficytów i wykluczeń społecznych;
- ✓ Przygotowanie Regionu do sprawnego i efektywnego działania po zakończeniu finansowania inwestycji z funduszy UE.

*„Poprawa jakości życia mieszkańców
województwa”*

**Założenia będą realizowane przez wsparcie trzech
kluczowych obszarów:**

- 1. Gospodarki - 606 385 000 €**
- 2. Infrastruktury - 610 415 000 €**
- 3. Społeczeństwa - 325 480 000 €**

Regionalny Program Operacyjny 2007-2013:

- EFRR: 862 807 404 EUR / EFS: 0 EUR

Program Operacyjny Kapitał Ludzki 2007-2013 (komponent regionalny):

- EFRR: 0 EUR / EFS: 345 312 253,50 EUR

Regionalny Program Operacyjny 2014-2020:

- EFRR: 1 153 600 000 EUR
- EFS: 446 100 000 EUR
- RAZEM: 1 599 700 000 EUR

RPO WZ 2014 – 2020

Wstępny podział środków

OŚ PRIORYTETOWA	FUNDUSZ	ALOKACJA (EUR)	Udział procentowy w danym funduszu	Udział procentowy w alokacji na RPO WZ
I OP Gospodarka – Innowacje – Technologie	EFRR	326 385 000	28,29%	20,40%
II OP Rozwój społeczeństwa informacyjnego	EFRR	40 000 000	3,47%	2,50%
III OP Wsparcie gospodarki niskoemisyjnej	EFRR	218 415 000	18,93%	13,65%
IV OP Dostosowania do zmian klimatu	EFRR	60 000 000	5,2%	3,75%
V OP Rozwój naturalnego środowiska człowieka	EFRR	111 000 000	9,62%	6,94%
VI OP Zrównoważony transport	EFRR	291 000 000	25,23%	18,19%
VII OP Rynek pracy	EFS	190 000 000	42,59%	11,88%
VIII OP Rozwój społeczny	EFS	118 680 000	26,60%	7,42%
IX OP Infrastruktura publiczna	EFRR	86 800 000	7,52%	5,43%
X OP Edukacja	EFS	80 000 000	17,93%	5,00%
XI OP Infrastruktura edukacyjna	EFRR	20 000 000	1,73%	1,25%
XII OP Pomoc Techniczna	EFS	57 420 000	12,87%	3,59%
SUMA	EFRR+EFS	1 599 700 000 (100%)		
	EFRR	1 153 600 000 (72,11%)		
	EFS	446 100 000 (27,89%)		

Główną formą wsparcia w ramach programu będą dotacje bezzwrotne.

W ramach poszczególnych obszarów będą stosowane również instrumenty finansowe (np. pożyczki, poręczenie) oraz instrumenty mieszane (łącznie instrumenty finansowe z dotacjami).

Narzędzia realizacji, wyboru projektów stosowane w ramach RPO WZ 2014-2020

- tryb konkursowy;
- tryb pozakonkursowy:
 - tryb negocjacyjny w ramach kontraktów samorządowych,
 - projekty systemowe,
 - projekty o strategicznym znaczeniu dla województwa (m.in. Kontrakt terytorialny);
- zintegrowane inwestycje terytorialne.



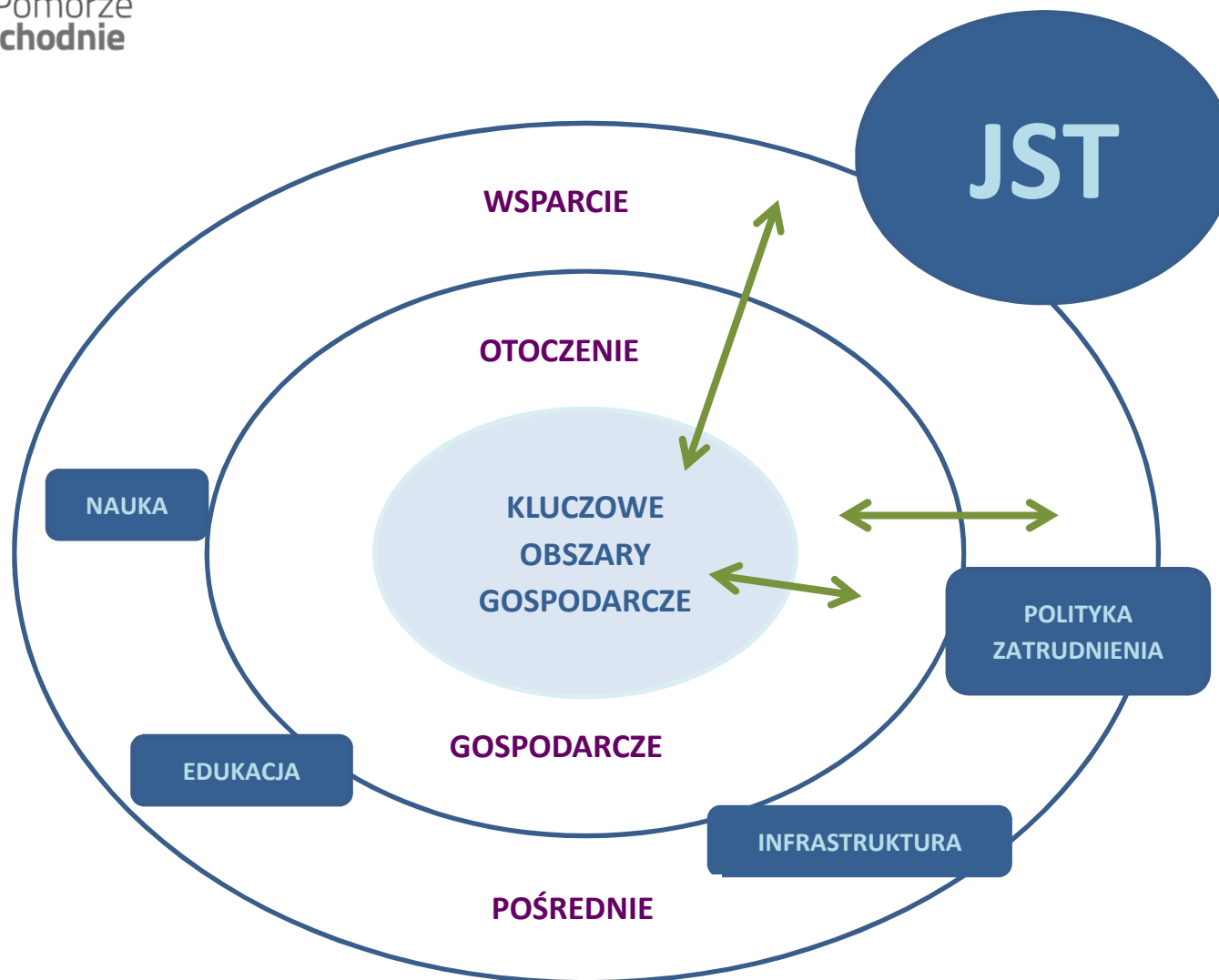
Gospodarka



www.wzp.pl

- **biogospodarka** (oparta o naturalne zasoby regionu i jego potencjał gospodarczy oraz naukowo-badawczy),
- **działalność morska i logistyka** (w tym technika morska, branża, która jest mocno osadzona w regionie, ale która musi odpowiadać na współczesne wyzwania),
- **przemysł metalowo-maszynowy** (w regionie przybywa firm z tego sektora, zwiększa się oferta parków przemysłowych, dodatkowym atutem są cenne doświadczenie związane z przemysłem okrętowym),
- **usługi przyszłości** (dynamicznie rozwijająca się branża ICT, a także instytucje otoczenia biznesu, czy przemysły kreatywne),
- **turystyka i zdrowie** (wykorzystanie zasobów przyrodniczych i dorobku kulturowego).

Rozwój gospodarczy jest najważniejszy dla poprawy jakości życia



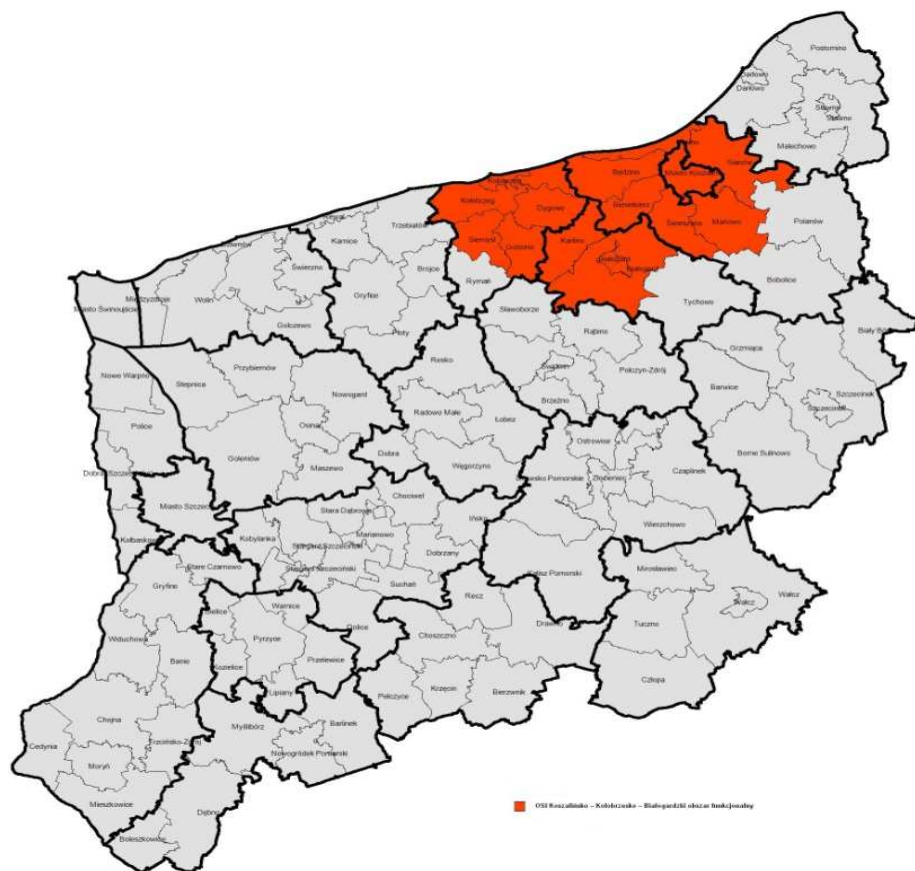
Szczeciński Obszar Metropolitalny



Cel interwencji w OSI

**Wzmocnienie roli
Szczecińskiego Obszaru
Metropolitalnego jako
regionalnego centrum rozwoju
gospodarczego. Integracja
współpracy samorządów
tworzących SOM w celu
policentrycznego rozwoju
funkcji metropolitalnych.**

Koszalińsko – Kołobrzesko – Białogardzki Obszar Funkcjonalny



Cel interwencji w OSI

Utworzenie aglomeracyjnego obszaru wzrostu we wschodniej części województwa zachodniopomorskiego.

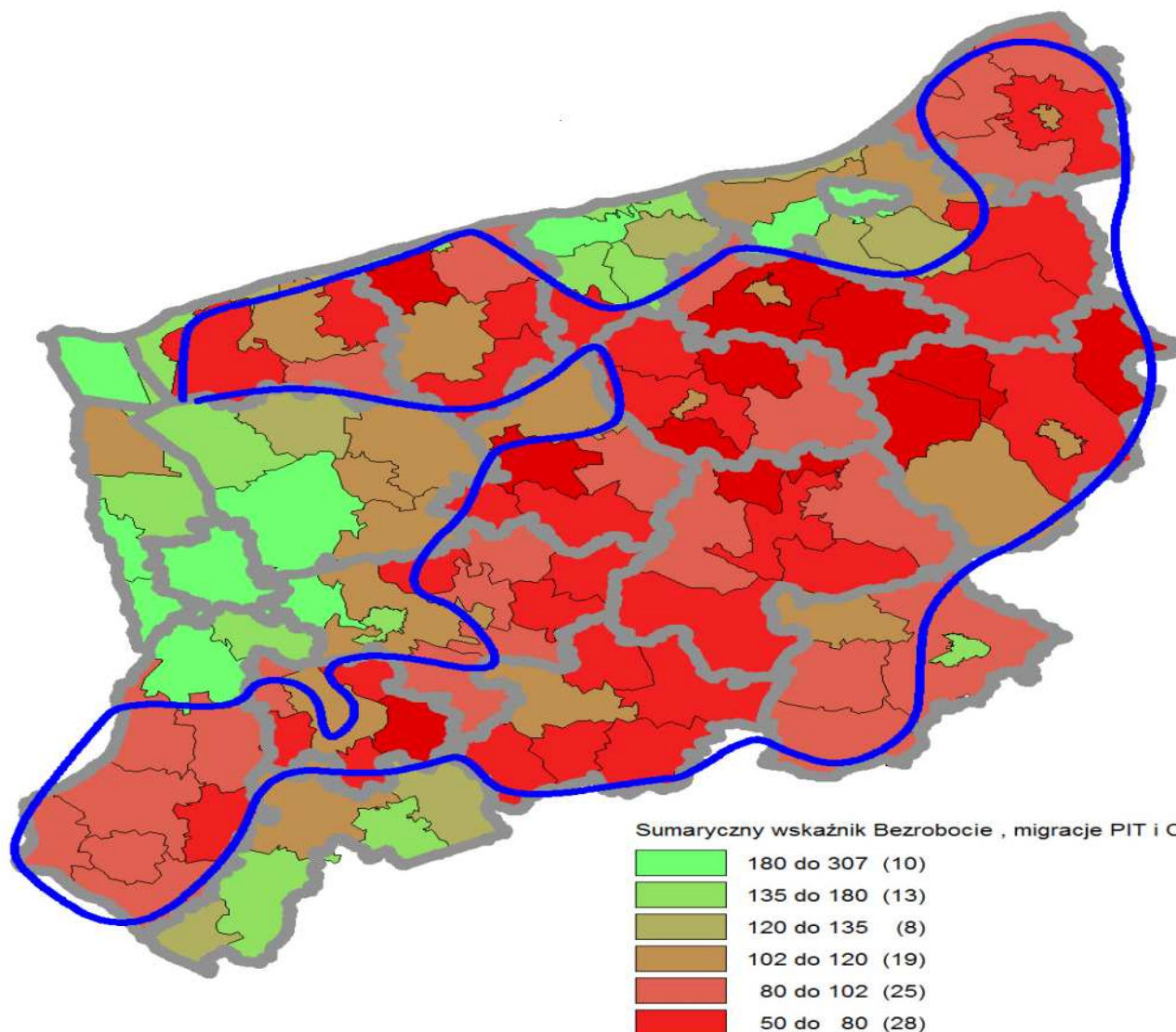
Specjalna Strefa Włączenia

Cel interwencji w OSI

**Wsparcie
wielofunkcyjnego
rozwoju obszarów
wiejskich.**

**Powstrzymanie i
odwrócenie
niekorzystnych trendów
społeczno-gospodarczych
i demograficznych.**

**Zwiększenie regionalnej
spójności społecznej,
gospodarczej.**





System wdrażania RPO WZ 2014-2020 „kontrakty samorządowe”

- ✓ W celu uzyskania podejścia terytorialnego oraz ukierunkowania wsparcia, system wdrażania RPO WZ powinien opierać się na „kontraktach samorządowych” zawieranych pomiędzy województwem zachodniopomorskim a poszczególnymi jednostkami samorządu terytorialnego (JST) zgrupowanymi terytorialnie i funkcjonalnie.
- ✓ Wybór JST- stron „kontraktu samorządowego” dokonany będzie na podstawie diagnozy sytuacji – społeczno gospodarczej, diagnozowanych barier i potencjałów rozwojowych oraz powiązań funkcjonalnych.

System wdrażania RPO WZ 2014-2020 – „kontrakty samorządowe”

- ✓ Wyselekcjonowanie poszczególnych grup JST, z którymi będą zawierane kontrakty powinien nastąpić w oparciu o wyznaczone na poziomie regionalnym: obszary strategicznej interwencji, subregiony, zintegrowane inwestycje terytorialne.
- ✓ Aby móc oprzeć system wdrażania o „kontrakty samorządowe” należy dokonać diagnozy poszczególnych obszarów województwa oraz wskazać ich potencjały i bariery rozwojowe.
- ✓ Kontrakty miałyby wskazywać cele, które na danym obszarze zostaną osiągnięte poprzez realizację poszczególnych projektów.

Gospodarka – co zrobiliśmy

Wybrane wskaźniki

Całkowita wartość projektów w PLN	Dofinansowanie EFRR w PLN	← 684 projekty →	Liczba wspartych przedsiębiorstw
1 167 867 107,16	476 138 121,2		592 szt.
Całkowita wartość projektów w PLN	Dofinansowanie EFRR w PLN	← 9 projektów →	Powierzchnia uzbrojonych terenów
185 501 616,49	84 242 358,56		690,712 ha
Całkowita wartość projektów w PLN*	Dofinansowanie w PLN*	← 3320 projekty →	Liczba udzielonych pożyczek i poręczeń *
466 116 444,31	270 986 156,22		3320 szt.
Całkowita wartość projektów w PLN	Dofinansowanie EFRR w PLN	← 13 projektów →	Ilość wytworzonej energii
165 087 178,64	49 965 125,05		247 252,71 MWh

* Dane dotyczące Jeremie - stan na 30.11.2013 r.

Gospodarka – co zrobiliśmy

Wybrane wskaźniki

Całkowita wartość projektów w PLN	Dofinansowanie EFS w PLN
595 800 346,23	506 430 294,29

← **149 projektów** →

Liczba utworzonych miejsc pracy w ramach udzielonych z EFS środków na podjęcie działalności gospodarczej

10 875

Liczba osób, które uzyskały środki na podjęcie działalności gospodarczej

10 859

Dane dotyczące Priorytetu VI (6.1.3, 6.2) i VIII (8.1.2) - stan na 30.11.2013 r.

Całkowita wartość projektów w PLN	Dofinansowanie EFS w PLN
334 295 835,98	284 151 460,58

← **396 projektów** →

Liczba przedsiębiorstw, które zostały objęte wsparciem w zakresie projektów szkoleniowych (projekty o charakterze regionalnym)

10 363

Liczba pracujących osób dorosłych, które zakończyły udział w projektach szkoleniowych

38 244

Dane dotyczące Priorytetu VIII - stan na 30.11.2013 r.



**Budowa infrastruktury
drogowej dla terenów
przemysłowych w Stargardzie
Szczecińskim**



Wartość projektu:
28 693 217 PLN

Wysokość dofinansowania:
10 839 146 PLN

Gospodarka I

Różnice między obecnym i nowym RPO

RPO 2007-2013	RPO 2014-2020
Wsparcie nie było ukierunkowane na branże/sektory	Wsparcie ukierunkowane na rozwój regionalnych i inteligentnych specjalizacji
Wsparcie rozwoju publicznej infrastruktury B+R	Finansowanie publicznej infrastruktury dla badań i rozwoju wyłącznie na rzecz inteligentnych specjalizacji
Brak wsparcia na projekty badawcze	Finansowanie projektów badawczych jednostek naukowych, przedsiębiorstw, oraz wspólnych projektów sektora B+R i przedsiębiorstw

Gospodarka II

Różnice między obecnym i nowym RPO

RPO 2007-2013	RPO 2014-2020
Rozwój infrastruktury Instytucji Otoczenia Biznesu	<ul style="list-style-type: none"> • Profesjonalizacja usług IOB (w tym klastrów) oraz poprawa współpracy sektora nauki, otoczenia biznesu i przedsiębiorczości, • Bon na zakup usług innowacyjnych
Brak wsparcia dedykowanego wdrożeniu TIK (technologii informacyjno komunikacyjnych)	Finansowanie wdrożenia TIK w przedsiębiorstwach

Gospodarka III

Różnice między PO KL i nowym RPO

PO KL 2007-2013	RPO 2014-2020
Realizacja szkoleń przez operatora, który określa potrzeby szkoleniowe przedsiębiorców	„Odwrócony” system finansowania szkoleń dla przedsiębiorców i ich pracowników oraz mieszkańców województwa poprzez wprowadzenie swego rodzaju bonów szkoleniowych do wykorzystania na rynku komercyjnym
Niewielka skala udzielania pożyczek. Pilotażowe wdrożenie na końcowym etapie realizacji programu	Rozwój pożyczkowych form finansowania rozpoczęcia działalności gospodarczej
Brak możliwości wsparcia na tworzenie systemu opieki nad dziećmi do 3 roku życia	Wsparcie na tworzenie systemu opieki nad dziećmi do 3 roku życia
Brak możliwości realizacji programów profilaktyki zdrowotnej	Programy profilaktyki zdrowotnej mające na celu przedłużanie aktywności zawodowej

1. Inwestycje przedsiębiorstw w badania i rozwój:

- Tworzenie i rozwój infrastruktury B+R w przedsiębiorstwach;
- Projekty badawcze, w tym wspólne projekty badawcze sektora B+R i przedsiębiorstw;
- Wdrażanie w MŚP efektów badań naukowych i prac badawczo-rozwojowych;

2. Infrastruktura dla badań i rozwoju na rzecz inteligentnych specjalizacji jako uzupełnienie stanu obecnego.

Polska Mapa Drogowa Infrastruktury Badawczej:

- Północno-Zachodnie Centrum Biogospodarki,
- Bałtyckie Centrum Badawczo-Wdrożeniowe Gospodarki Morskiej.

3. Inwestycje w sektorze MSP mające na celu wzrost konkurencyjności i innowacyjności przedsiębiorstw.

4. Wzmocnienie dotychczasowych terenów inwestycyjnych oraz tworzenie nowych obszarów aktywności biznesowej na terenach popegeerowskich, powojсковych, przemysłowych.

5. Wsparcie instytucji otoczenia biznesu w celu podniesienia jakości świadczonych usług i większej profesjonalizacji.

- Wsparcie oferty usługowej dostosowanej do wyzwań rynkowych w zakresie działalności innowacyjnej, B+R, transferu technologii, konkurencyjności i umiędzynarodowienia przedsiębiorstw.

6. Zwiększanie wykorzystania TIK (technologii informacyjno - komunikacyjnych) w przedsiębiorstwach.

- rozwój produktów i usług opartych na TIK,
- sprzedaż produktów i usług w internecie (handel elektroniczny),

7. Wsparcie międzynarodowej współpracy gospodarczej (m.in. udział w giełdach kooperacyjnych, międzynarodowych targach)

8. Rozwój energetyki opartej o odnawialne źródła energii i poprawa efektywności energetycznej przedsiębiorstw.

- Budowa, rozbudowa, modernizacja jednostek wytwarzających energię elektryczną i/lub ciepłą z OZE

9. Wsparcie samozatrudnienia i tworzenia nowych przedsiębiorstw poprzez dotacje i pożyczki na rozpoczęcie działalności gospodarczej.

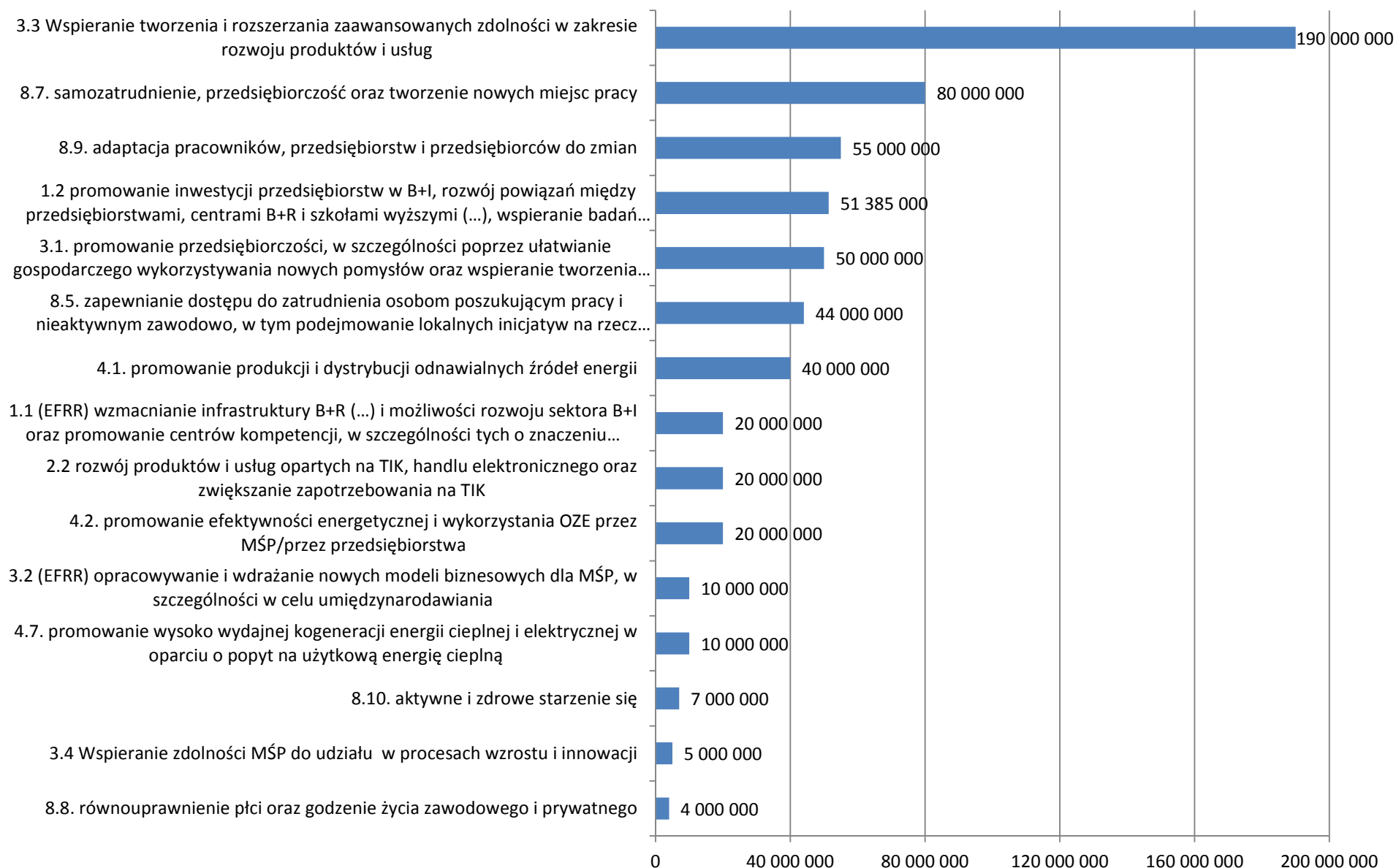
10. Wszechstronne wsparcie podnoszenia kwalifikacji pracowników oraz osób poszukujących pracy.

- 11. Promocja gospodarcza i turystyczna regionu**
- 12. Szkolenia i doradztwo dla przedsiębiorców i ich pracowników.**
- 13. Wsparcie dla osób bezrobotnych i nieaktywnych zawodowo**
(staże i praktyki zawodowe, szkolenia, doradztwo zawodowe, dofinansowanie dojazdów do pracy).
- 14. Wsparcie na tworzenie systemu opieki nad dziećmi do 3 roku życia.**
- 15. Wdrażanie elastycznych form zatrudnienia.**
- 16. Programy profilaktyki zdrowotnej mające na celu przedłużanie aktywności zawodowej.**

Gospodarka - Instrumenty finansowe, a dotacje dla MŚP

- Większy nacisk zostanie położony także na instrumenty finansowe takie jak: preferencyjne pożyczki i kredyty, produkty gwarancyjne, produkty kapitałowe, umarzalne kredyty oraz produkty mieszane (łącznie instrumenty finansowe z dotacjami).
- Jedynie projekty wysoce innowacyjne będą wspierane w formie dotacji.
- Przedsiębiorca, który będzie mógł skorzystać z instrumentu finansowego, będzie musiał być pewny, iż wdrażane rozwiązanie ma sens ekonomiczny.

Gospodarka - 606 385 000 €





Infrastruktura



www.wzp.pl

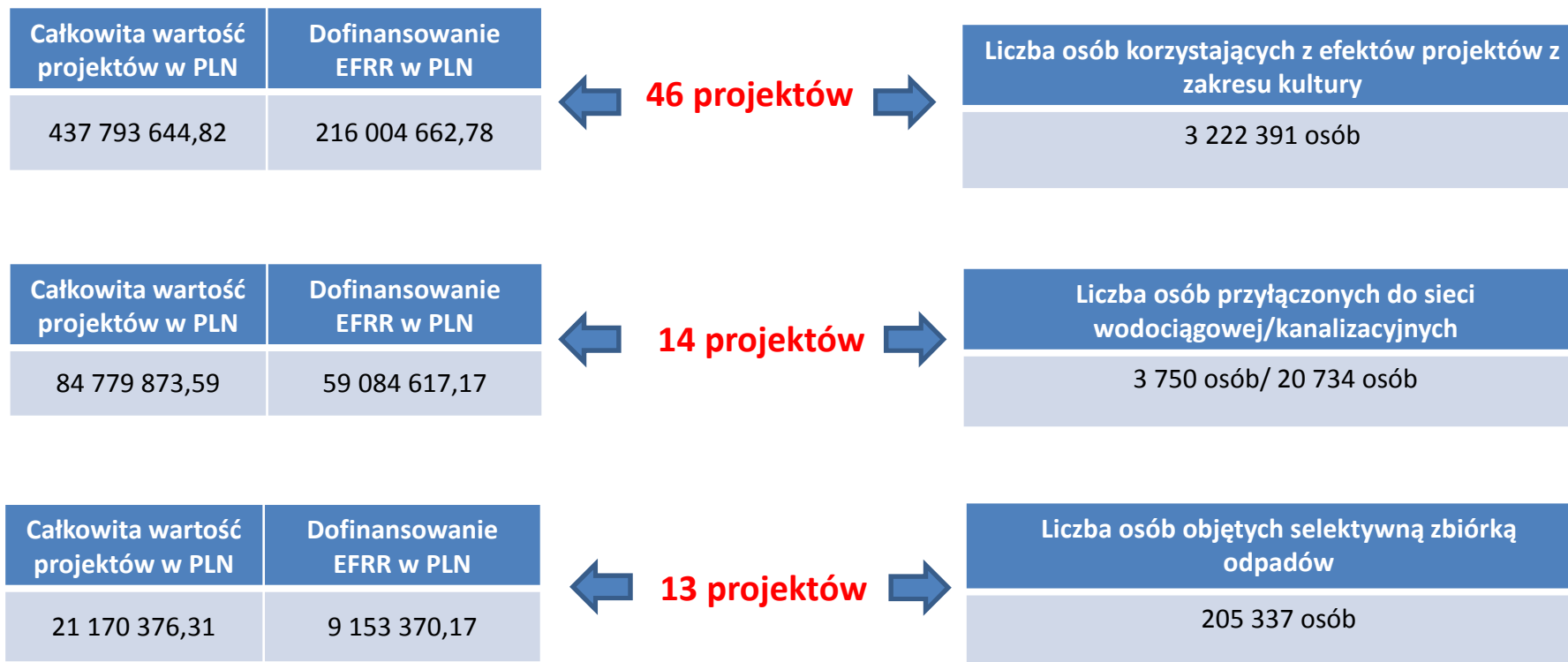
Infrastruktura I – co zrobiliśmy

Wybrane wskaźniki

Całkowita wartość projektów w PLN	Dofinansowanie EFRR w PLN	← 102 projektów →	Długość wybudowanych/zmodernizowanych dróg
888 583 882,64	512 021 007,72		349,04 km
Całkowita wartość projektów w PLN	Dofinansowanie EFRR w PLN	← 2 projekty →	Długość przebudowanych linii kolejowych
91 733 732,19	56 008 254,40		203,10 km
Całkowita wartość projektów w PLN	Dofinansowanie EFRR w PLN	← 2 projekty →	Liczba sztuk zakupionego/zmodernizowanego taboru kolejowego
207 051 600,00	169 330 000,00		17 szt.

Infrastruktura II – co zrobiliśmy

Wybrane wskaźniki





Wykonanie i dostawa 10 sztuk autobusów szynowych o napędzie spalinowym

Wartość projektu: **149 364 600 PLN**

Wysokość dofinansowania: **122 430 000 PLN**



Budowa obejścia m. Potczyn Zdrój w ciągu drogi wojewódzkiej nr 173

Wartość projektu: **7 381 824 PLN**

Wysokość dofinansowania: **5 536 368 PLN**



www.wzp.pl

Infrastruktura

Różnice między obecnym i nowym RPO

RPO 2007-2013	RPO 2014-2020
Możliwość wsparcia dróg lokalnych	Brak możliwości wsparcia modernizacji dróg lokalnych
Możliwość bezpośredniego wsparcia infrastruktury turystycznej	Brak możliwości bezpośredniego wsparcia infrastruktury turystycznej
Oś priorytetowa dedykowana SOM	Realizacja projektów w ramach ZIT
Brak odniesienia do TEN-T	Priorytet powiązań dróg z TEN-T
Wsparcie termomodernizacji jedynie w ramach rewitalizacji	Możliwość wsparcia projektów termomodernizacyjnych
Brak wsparcia instrumentami zwrotnymi	Możliwość wsparcia w niektórych obszarach instrumentami zwrotnymi
Możliwość wsparcia fragmentacyjnego	Koncentracja na łączeniu i uzupełnianiu istniejącej infrastruktury

Infrastruktura I

- typy projektów

- 1. Rozbudowa systemu transportowego regionu drogi, koleje, porty, transport wodny,**
- 2. Infrastruktura zintegrowanego systemu transportu publicznego np.:**
 - Budowa systemów P&R oraz B&R
 - Budowa centrów przesiadkowych,
 - Wdrożenie inteligentnych systemów transportowych,
 - Wdrożenie systemu roweru miejskiego,
 - Budowa zintegrowanego systemu tras rowerowych odciążających ruch drogowy w centrach miast,
 - Zakup taboru do transport miejskiego jeśli jest uzupełnieniem systemu.

3. Podnoszenie efektywności energetycznej budynków publicznych i mieszkaniowych

(tylko kompleksowa modernizacja ale możliwa np. zmiana źródła ciepła, podłączenie do nowego źródła),

4. Budowa lub modernizacja systemów wodno-kanalizacyjnych (w oparciu o KPOŚK do 10 000 RLM, a w drugiej kolejności oczyszczalnie indywidualne)

5. Budowa lub rozbudowa systemów gospodarki odpadami (w oparciu o WPGO z wyłączeniem **spalarni** odpadów)

6. Rozwój kluczowej infrastruktury kulturalnej

(Prace konserwatorskie, restauratorskie przy zabytkach, historycznych zespołach budowlanych, prowadzące do dostosowania tych obiektów na cele użytkowe)

7. Poprawa stanu środowiska i zwiększanie bioróżnorodności
(koncentracja na wykorzystaniu atrakcyjności przyrody jako motoru wzrostu np. regulacja ruchu turystycznego na obszarach cennych przyrodniczo).

8. Zapobieganie zagrożeniom wynikającym ze zmian klimatycznych
(mała retencja, wsparcie służb ratowniczych oraz systemu ratownictwa)



Infrastruktura - instrumentarium

Główną formą wsparcia w infrastrukturze będą dotacje bezzwrotne.

Instrumenty finansowe i mieszane planowane są do zastosowania głównie w projektach termomodernizacyjnych i z zakresu gospodarki odpadami.

Tryby wyboru projektów:

- tryb konkursowy,
- tryb negocjacyjny w ramach kontraktów samorządowych (w szczególności termomodernizacja, systemy wodno-kanalizacyjne, bioróżnorodność, transport)
- projekty systemowe,
- zintegrowane inwestycje terytorialne.

Infrastruktura - 610 415 000 €





Spółeczeństwo



www.wzp.pl

Społeczeństwo I – co zrobiliśmy

RPO WZ 2007-2013

Wybrane wskaźniki

Całkowita wartość projektów w PLN Dotacje/Jessica	Dofinansowanie w PLN Dotacje/Jessica
58 724 244,21 /455 737 981,93	27 595 524,76 /148 782 880,84

← **12/17 projektów** →

Powierzchnia obszarów poddanych rewitalizacji Dotacje/Jessica
20,94 ha/20,51 ha

Całkowita wartość projektów w PLN	Dofinansowanie EFRR w PLN
43 998 682,93	32 842 337,04

← **6 projektów** →

Liczba powstałych usług on-line
62 szt.

Całkowita wartość projektów w PLN	Dofinansowanie EFRR w PLN
113 058 568,95	68 024 221,83

← **14 projektów** →

Długość wybudowanej sieci Internetu szerokopasmowego
845,82 km

Całkowita wartość projektów w PLN	Dofinansowanie EFRR w PLN
6 236 789,53	4 563 794,54

← **4 projekty** →

Liczba osób korzystających z systemu informacji turystycznej
922 137 osób

Spółeczeństwo II – co zrobiliśmy

RPO WZ 2007-2013

Wybrane wskaźniki

Całkowita wartość projektów w PLN	Dofinansowanie EFRR w PLN
335 564 201,44	156 874 502,15

Liczba zmodernizowanych szpitali
14 szt.

← **14 projektów** →

Potencjalna liczba badań medycznych przeprowadzonych sprzętem zakupionym w wyniku realizacji projektów
1 006 490 szt.

Całkowita wartość projektów w PLN	Dofinansowanie EFRR w PLN
28 875 289	13 961 800

← **9 projektów** →

Liczba studentów korzystających z efektów projektów
69 980 osób

Społeczeństwo III – co zrobiliśmy

PO KL 2007-2013

Wybrane wskaźniki

Całkowita wartość projektów w PLN	Dofinansowanie EFS w PLN
343 829 383,27	292 254 975,78

← **269 projektów** →

Liczba klientów instytucji pomocy społecznej objętych kontraktami socjalnymi w ramach realizowanych projektów

19 744

Liczba osób, które otrzymały wsparcie w ramach instytucji ekonomii społecznej

8 740

Dane dotyczące Priorytetu VII - stan na 30.11.2013 r.

Całkowita wartość projektów w PLN	Dofinansowanie EFS w PLN
56 933 632,61	48 393 587,72

← **75 projektów** →

Liczba dzieci w wieku 3-5 lat, które uczestniczyły w różnych formach edukacji przedszkolnej na obszarach wiejskich

3 938

Całkowita wartość projektów w PLN	Dofinansowanie EFS w PLN
18 003 506,37	15 302 980,41

← **29 projektów** →

Liczba nauczycieli, którzy uczestniczyli w doskonaleniu zawodowym w krótkich formach

6 250

Dane dotyczące Priorytetu IX (9.1.1, 9.4) - stan na 30.11.2013 r.



**Kompleksowa poprawa
dostępności i jakości usług
medycznych dla matki i dziecka
w Szpitalu
w Szczecinie - Zdrojach**

Wartość projektu:
44 048 600 PLN
Wysokość dofinansowania:
21 395 512 PLN



www.wzp.pl

Społeczeństwo I

– Typy projektów

- 1. Rozwój infrastruktury społecznej w tym ochrony zdrowia w powiązaniu z programami profilaktycznymi,**
- 2. Rewitalizacja obszarów po byłych Państwowych Gospodarstwach Rolnych, a także obszarów przemysłowych, powojkowych oraz niedoinwestowanych i zaniedbanych obszarów miejskich,**
- 3. Rozwój przedsiębiorczości społecznej**
(w tym wsparcie tworzenia przedsiębiorstw społecznych oraz wsparcie działalności podmiotów integracji społecznej),
- 4. Programy na rzecz integracji osób i rodzin wykluczonych i zagrożonych wykluczeniem społecznym**
(w tym aktywizacja edukacyjna, zdrowotna, społeczna, zawodowa i środowiskowa).

5. Poprawa jakości kształcenia na poziomie podstawowym i średnim

(w tym indywidualizacja podejścia do ucznia, szkolenia i doradztwo dla nauczycieli),

6. Tworzenie placówek wychowania przedszkolnego,

7. Wsparcie szkolnictwa zawodowego

(w tym dostosowanie oferty kształcenia zawodowego do potrzeb regionalnego i lokalnego rynku pracy, doposażenie bazy dydaktycznej i naukowej związanej z praktyczną nauką zawodu),

8. Rozwój kształcenia pozaformalnego i uczenie się przez całe życie,

9. Rozwój infrastruktury edukacyjnej w powiązaniu z programami edukacyjnymi.

Społeczeństwo

Różnice między PO KL i nowym RPO

PO KL 2007-2013	RPO 2014-2020
Możliwa punktowa realizacja projektów z zakresu rewitalizacji	Projekty kompleksowe w połączeniu EFRR i EFS
Rozliczanie ryczałtowe możliwe było w ramach projektów o wartości do 100 tys. zł	Uproszczenie rozliczania projektów poprzez wprowadzenie rozliczania ryczałtowego za rezultaty na szerszą skalę

Spółeczeństwo - 325 480 000 €



Tryby wyboru projektów w ramach obszaru Spółeczeństwo:

- tryb konkursowy,
- tryb pozakonkursowy (w tym tryb negocjacyjny w ramach kontraktów samorządowych),
- zintegrowanie inwestycje terytorialne.

Formy finansowania projektów:

- dotacje
- instrumenty finansowe i mieszane



Pomorze
Zachodnie

Dziękuję za uwagę

